



LP INGENIEURE AG

BAU · VERKEHR · PROJEKTMANAGEMENT
BERATENDE INGENIEURE SIA / SUISSE.ING



Kurzvorstellung LP Ingenieure AG

Kurzvorstellung LP Ingenieure AG

Eckdaten / Geschichte

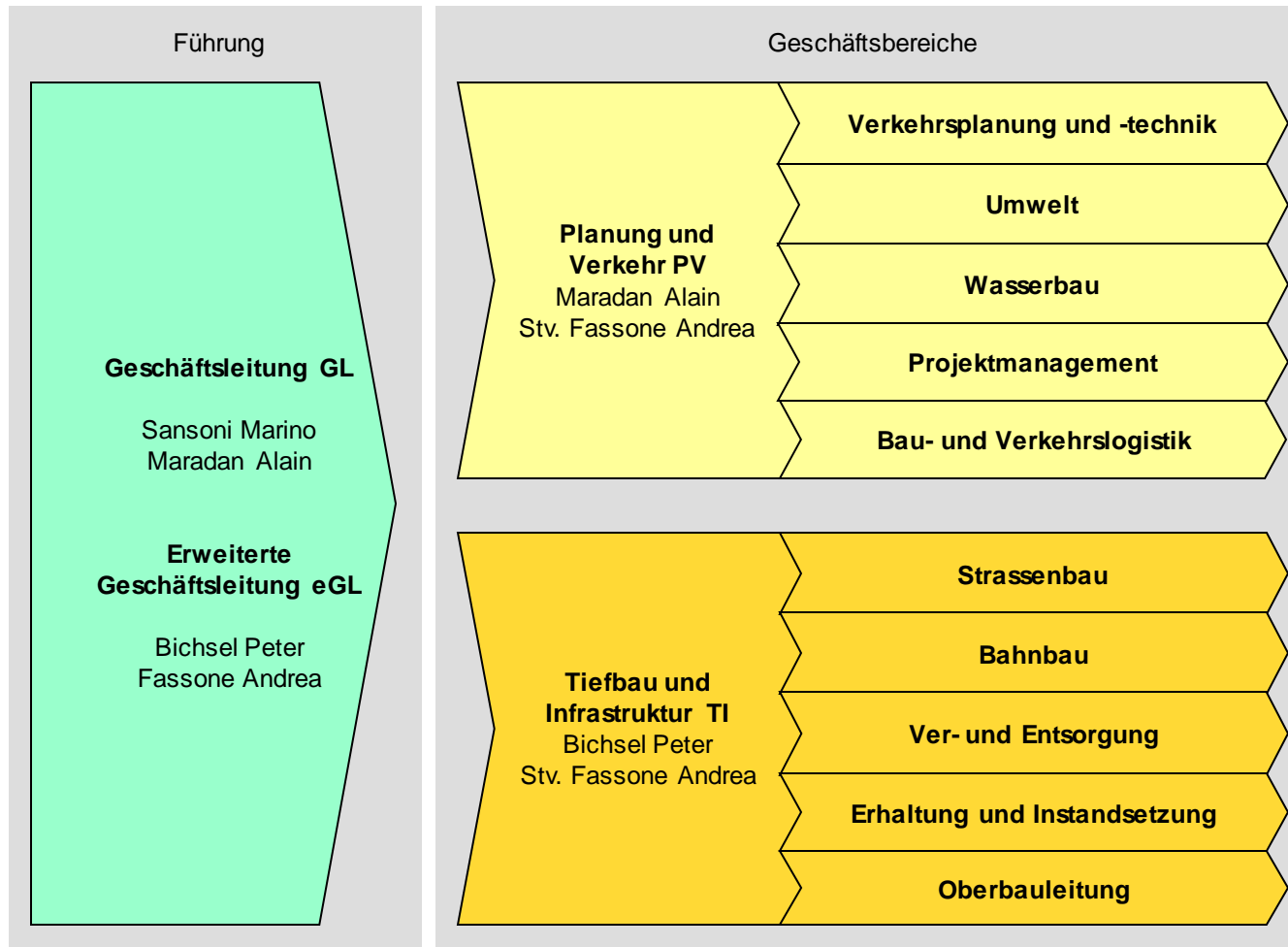


- 1933: Gründung Ing.+Vermessungsbüro Rudolf Luder
- 1975: Luder + Perrochon
- 1996: Luder + Perrochon AG
- 1998: LP Ingenieure AG
- 2007: Generationenwechsel
- 2009: Konzentration auf Planung und Bau
- 2019: Verkauf LP AG an K+Z im Zuge Nachfolgeregelung
- 2023: Geschäftsleitung zu zweit

→ Personalbestand 2023: 15 MA (2 Lehrlinge)

Kurzvorstellung LP Ingenieure AG

Organisation und DL-Angebot



Kurzvorstellung LP Ingenieure AG

Dienstleistungen



- Beratung, Studien, Expertisen

Strategische Planung, Problemanalysen, Machbarkeitsstudien

- Konzeption, Planung

Variantenstudien, Gesamtplanungen, Simulationen, Berechnungen

- Projektmanagement, Bauleitung

Projektcontrolling, -koordination, Qualitäts-, Risiko- und Prozessmanagement, Finanzierung, Bautreuhand, Fachdienstkoordination

- Betrieb, Unterhalt, Wartung

Betriebskonzepte, Bewirtschaftung, Inspektion, Zustandserfassung, Bewertung, Erhaltungsmanagement, Instandsetzung, Umnutzung

Kurzvorstellung LP Ingenieure AG

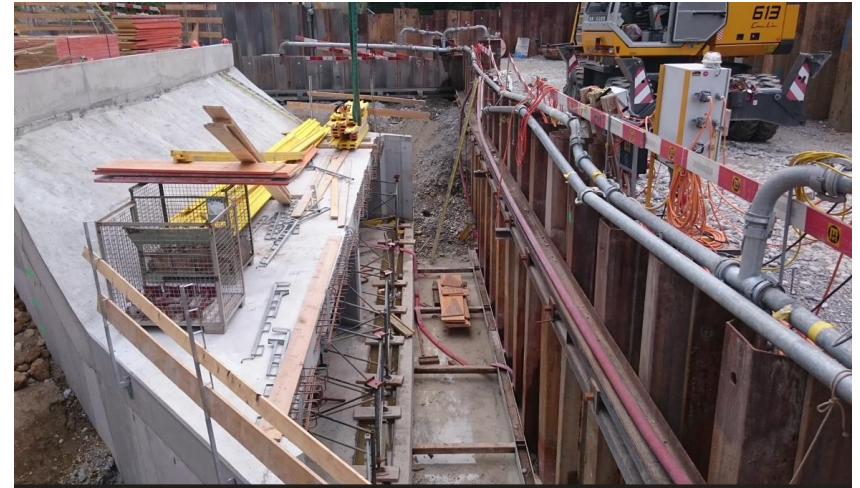
Schlüsselprojekte OBL / BHU / Projektentwicklung



- BHU / OBL Umfahrung/Bhf Boll – Sinneringen RBS
- OBL HWS/Aufwertung Worble Ittigen
- BHU Retentionsbecken Luterbach
- BHU Städtebauliche Begleitplanung A5 Stadt Biel
- Deponiesanierung Illiswil und Konolfingen
- Beton- Recyclinganlage Lätti Rapperswil
- Projektgenerierung ASTRA (RSI)

Kurzvorstellung LP Ingenieure AG

Schlüsselprojekte OBL / BHU / Projektentwicklung



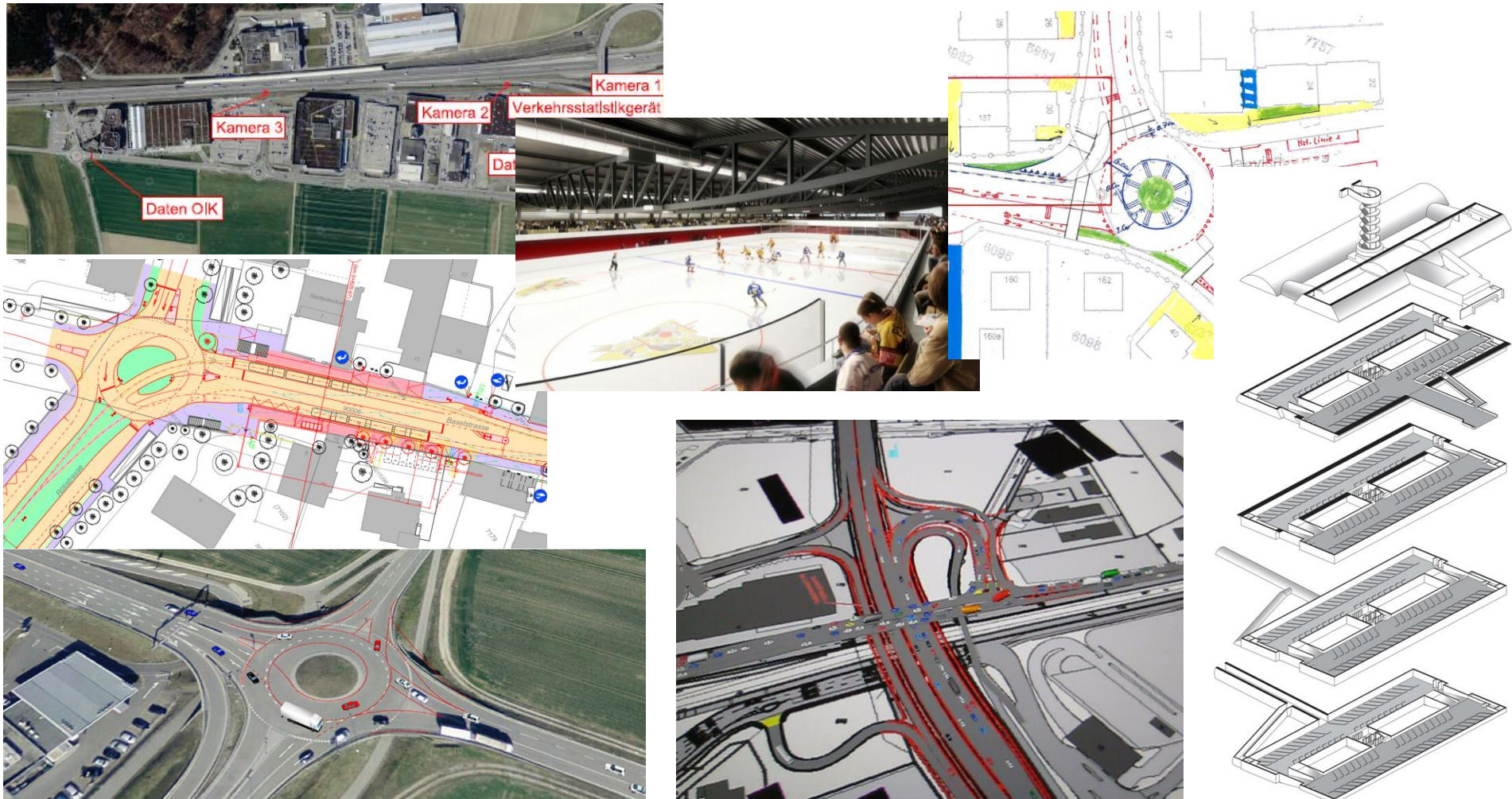
Kurzvorstellung LP Ingenieure AG

Schlüsselprojekte Verkehrsplanung



- **Eisstadion in Burgdorf** (Verkehrskonzept, Tiefbau)
- **Schlossberg-Parking in Thun** (Verkehrskonzept, PH-Layout)
- **Anschluss und Verzweigung Schönbühl** (VISSIM, Verkehrsteiler)
- **Anschluss Kirchberg / Kreisel + Rampenbewirtschaftung**
- **Zahlreiche Kreisel** (Reichenbach, Orpundplatz, Vinelz, Kreuzwegplatz, etc...)
- **Unfallanalysen, Sanierung USP** (Schönegg Thierachern, zahlreiche Kreisel)
- **Zahlreiche Ortsdurchfahrten** (Brienz, Trubschachen, Orpund, etc....)
- **Flächendeckende Schwachstellenanalyse** (OIK I + IV, Tot. 540km)
- **Baselstrasse in Solothurn** (Mischverkehr öV / MIV)
- **Verkehrskonzept Inselepital** (Verkehrsführung, Umleitungskonzept)

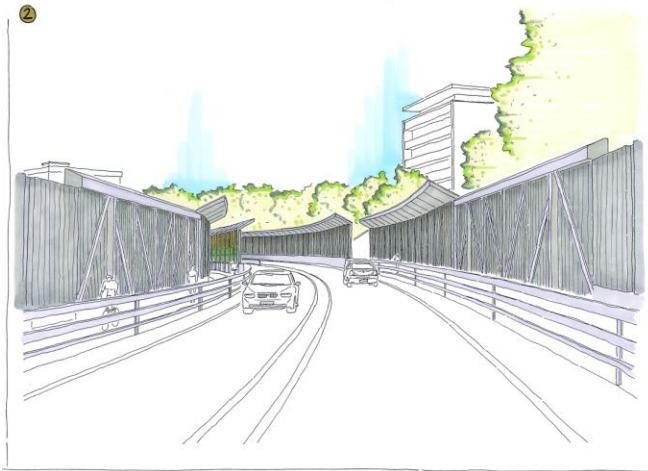
Kurzvorstellung LP Ingenieure AG Schlüsselprojekte Verkehrsplanung



Kurzvorstellung LP Ingenieure AG

Schlüsselprojekte Umwelt

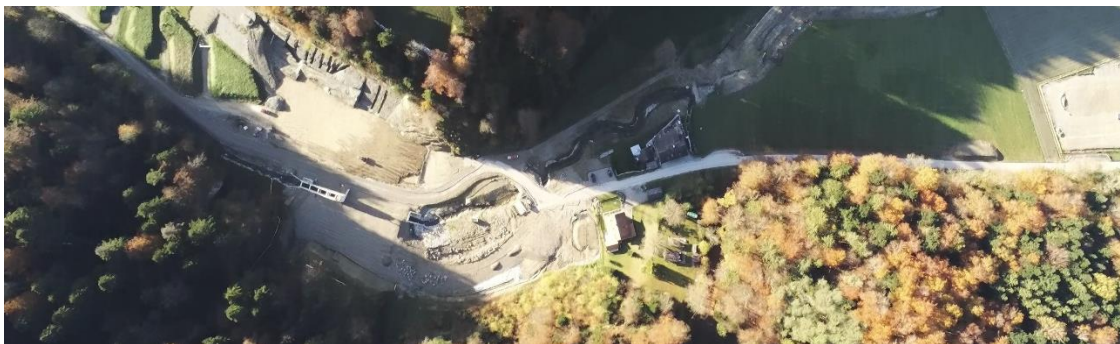
- Lärmschutzmassnahmen T6 Anschluss Brügg
- Begleitende Umweltmassnahmen (Thierachern)
- Einbau Lärmindernder Belag Bernstrasse Brügg-Nidau
- Renaturierung Worble Ittigen
- Kiesgewinnung Silbersboden Hindelbank



Kurzvorstellung LP Ingenieure AG

Schlüsselprojekte Wasserbau

- Aufwertung und Hochwasserschutz Worble Ittigen
- Retentionsbecken Hochwasserschutz Luterbach

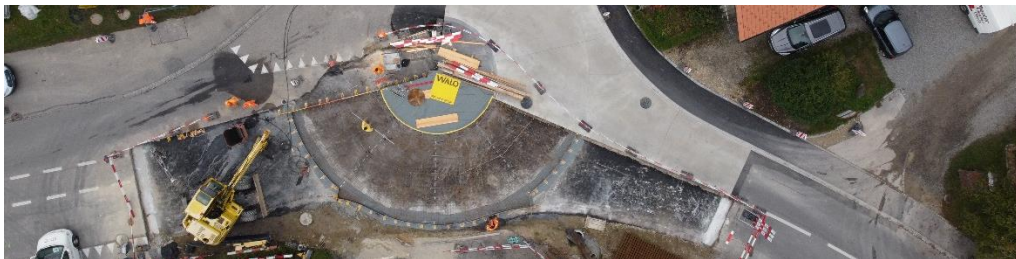


Kurzvorstellung LP Ingenieure AG

Schlüsselprojekte Strassenbau



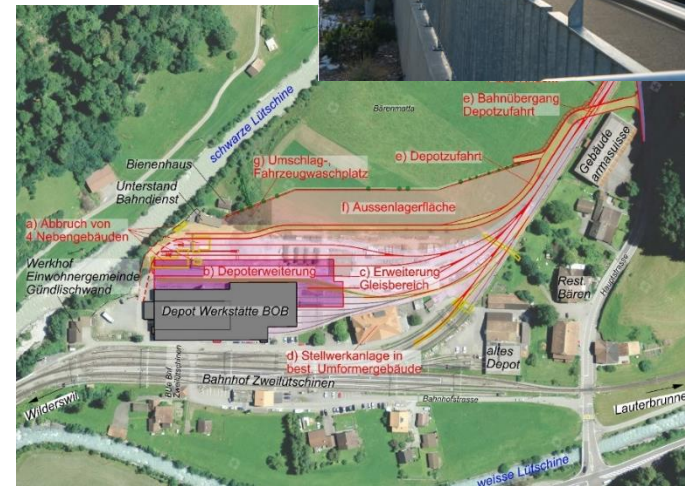
- Stadttangente Bern
- T6 Aufhebung Anschluss Brügg
- Ortsdurchfahrt Aegerten
- Umfahrung Thierachern
- Betonkreisel Vinelz
- LSW Brügg
- Baselstrasse in Solothurn



Kurzvorstellung LP Ingenieure AG

Schlüsselprojekte Bahnbau

- Umfahrung / Bhf Boll – Sinneringen
- RBS-Doppelspurausbau Deisswil – Bolligen
- Verschiebung RBS-Bahnhof Deisswil
- Erweiterung Depot Zweilütschinen
- Erneuerung Unterhaltsanlage SZU



Kurzvorstellung LP Ingenieure AG

Schlüsselprojekte Ver- und Entsorgung

- Anschluss Bruggmoos Werkleitungsumlegungen
- Wankdorfplatz Bern: Umlegung Werkleitungen
- Bahntechnikeinbau Tunnel Ceneri: Installationsplatz Camorino
- RBS-Bahnhof Bern: Umlegung Swisscomleitung Wildpark



Kurzvorstellung LP Ingenieure AG

Schlüsselprojekte Erhaltung + Instandsetzung



- A1 Brünnen – Mühleberg Microbelagseinbau
- Sanierung Stadttangente Bern
- Erhaltungskonzept Nationalstrasse
- Instandsetzungsmassnahmen Jaunpass

