

Wasserbau

Nutzung – Schutz – Ökologie verbinden

Die Nutzung und der Schutz unserer Gewässer, aber auch der Schutz von Mensch und Sachanlagen vor dem Wasser ist uns ein grosses Anliegen.

Wir beschäftigen uns sowohl mit ökologischen Fragestellungen wie beispielsweise Niedrigwassermengen, als auch die mit dem Hochwasserschutz einhergehenden Renaturierungsfragen.

Unser Team setzt sich aus Fachleuten aus Hydraulik, Hydrologie und externen Fisch- und Gewässerökologen zusammen, welches unsere Kunden auf allen Stufen gesamtheitlich berät und nachhaltige Projekte ausarbeitet.

Leistungen LP Ingenieure AG

Planung und Wasserbau

- Hydrologie, Restwasserproblematik
- Gerinnehydraulik
- Hochwasserschutz
- Spezialbauwerke (Entlastungs- und Rückhaltebauwerke)
- Wasserbaupläne
- Wasserbaubewilligungen
- Unterhaltsplanung

Ökologie und Gefahren

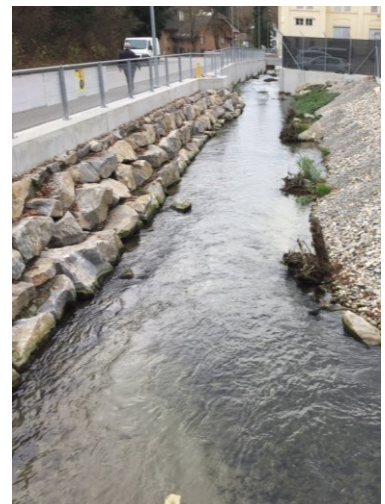
- Renaturierungen
- Naturnaher Wasserbau
- Ökologische Analysen
- Ermittlung Gefahren und Risiken entlang von Gewässern

Ausgewählte Referenzen der LP Ingenieure AG

Wasserbauplan Worble in Worblaufen (Ittigen)

- Hochwasserschutz an der Worble seit über 40 Jahren
- Überflutungsgefahr mittels Entlastungsstollen beseitigt
- Ufer-Abflachungen, Offenlegung und Sicherstellung der Fischgängigkeit

Spezialitäten: Wasserbau im stark bebauten Gebiet, Hochwasserentlastungsstollen: 260 m Länge



Hochwasserschutz Gäbelbach, Bern

- Massnahmen zur Vermeidung von Überflutungen inkl. Gewässerrevitalisierungen, Gerinneaufweitungen, Rückhaltebecken und Ausdolungen
- Reaktivierung eines alten Bachlaufes
- Sanierung bestehender Durchlässe

Spezialitäten: 3 Retentionsräume mit insgesamt 6'500 m³, Ausdolungen auf insgesamt 1'500 m Länge



Oberbauleitung Hochwasserschutz Luterbach, Oberburg

- Gesamtprojektleitung über alle Projektphasen
- Dammbauwerk (12 m Höhe)

Spezialitäten: Retentionsbecken mit Stauvolumen von 163'000 m³, Strassenumlegung von 640 m

