

Gefahren- und Unfallanalyse Kandersteg

Projektbeschreibung

Der Anschluss Bühl in Kandersteg, Einmündung in die Kantonsstrasse Nr. 223, ist eine Gefahrenstelle. Es wird eine Gefahrenanalyse durchgeführt unter Bezug der Methodik der Kurzanalyse sowie vorhandener Checklisten. Aus der Kurzanalyse werden anschliessend die möglichen Massnahmen abgeleitet.

Auftraggeber

Oberingenieurkreis I, Thun

Zeitraum

2012 – 2013

Investitions- und Baukosten

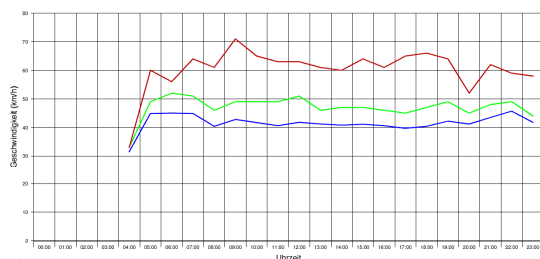
Leistungen

- Bedürfnisanalyse/Schwachstellenanalyse
- Verkehrserhebung an der Kantonsstrasse sowie Zufahrt (Dauerzählung/Video)
- Gefahren- und Unfallanalyse
- Ausarbeitung von Massnahmenvarianten
- Erstellung technischer Bericht (Verkehrserhebung, Unfallanalyse, Massnahmenvorschläge)

Charakteristische Angaben

- Schleifende Einfahrt / schlechte Sicht
- Eingeengte Verhältnisse (Bahn, Kunstbauten, Topographie)
- Unfallanfällig

Kandersteg: Messstelle Rampe aus Richtung Kandersteg

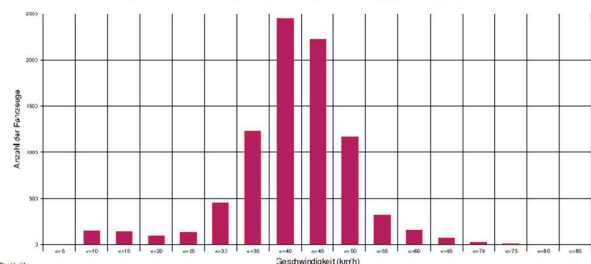


Statistik:
Zeitraum: Dienstag, 24. Juli 2012, 00:00 Uhr bis Dienstag, 24. Juli 2012, 23:59 Uhr

	Anzahl	%	V10	V50	V90	Vmax
Geschwindigkeitsübertretung: 0 %	Empfang	211	35	45	59	81
Durchschnittl. Abstand: sec PKW	1301	96	41	47	71	
Kolonnenverkehr: 0 %	LKW	30	23	37	49	68
DTV: 1370	LKW Zug	7	0.5	16	37	38
Schwerverkehrsanteil: 3 %	Gesamt	1368	100	35	47	71

SIERZEGA

Kandersteg: Messstelle 1, Rampe aus Richtung Kandersteg (Kantonsstrasse Nr. 1131)



Statistik:
Zeitraum: Montag, 23. Juli 2012, 11:00 Uhr bis Montag, 30. Juli 2012, 11:00 Uhr

	Anzahl	%	V10	V50	V90	Vmax
Geschwindigkeitsübertretung: 0 %	Empfang	113	11	4	37	55
Durchschnittl. Abstand: sec PKW	818	94.2	33	40	47	76
Kolonnenverkehr: 0 %	LKW	29	2.6	0	13	44
DTV: 1370	LKW Zug	3	0.8	3	24	34
Schwerverkehrsanteil: 4 %	Gesamt	1063	100	25	34	55

SIERZEGA

