

Verkehrsmessungen und -analysen Verkehr

Projektbeschreibung

Ein wichtiger Bestandteil der Leistung umfasst die Planung und Durchführung der Verkehrserhebungen sowie deren Auswertung, welche auf die jeweiligen Kunden- und Projektbedürfnisse abgestimmt sind.

Auftraggeber

- Bundesamt für Strassen (ASTRA)
- Tiefbauamt des Kantons Bern
- Zahlreiche Gemeinden

Zeitraum

Ab 2007

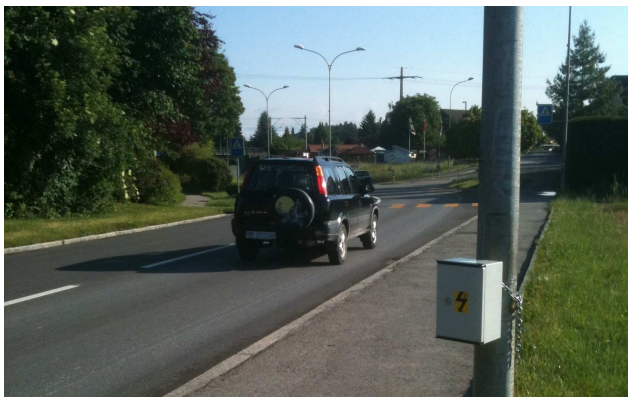
Investitions- und Baukosten

Leistungen

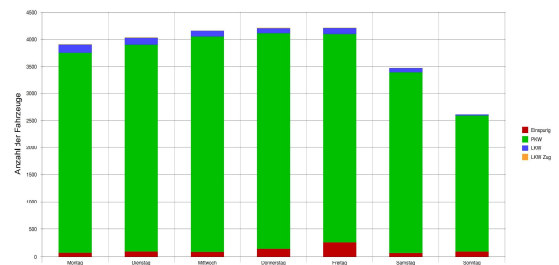
- Organisation und Durchführung der Messungen mittels Seitenradar, Video oder Handzählung
- Auswertung der Messdaten
- Verkehrsverhalten
- Gefahren- und Unfallanalysen
- Dokumentation, Berichterstattung

Charakteristische Angaben

- Videoanalysen
- Dauerzählungen
- Spitzenstundenerhebung
- Gefahren- und Unfallanalyse
- Aufbereitung Entscheidungsgrundlagen für die Massnahmenplanung
- Grundlage für Gutachten und Expertisen



Umfahrung Thierachern: Messstelle 2, Steigung (+ Fahrtrichtung Allmendengstrasse / - Fahrtrichtung Dorfstrasse)

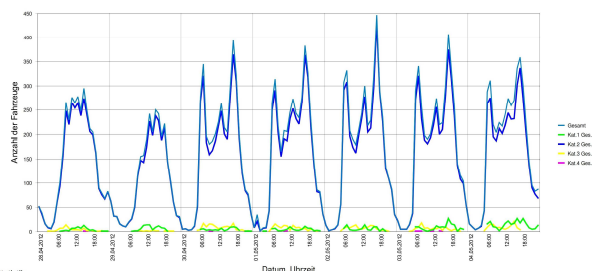


Statistik

Zeitraum: Samstag, 28. April 2012, 00:00 Uhr bis Freitag, 4. Mai 2012, 23:59 Uhr

	Anzahl	%	Anzahl	%	Gesamt	% V15	Vg	V15	Vg	V15	Vg	V15	Vg
Geschwindigkeitsüberbreitung: 0 %	Empfang	406	3,4	353	2,8	807	3,1	28	38	49	74	11	34
Durchschnittl. Abstand:	empPKW	13256	83,4	11821	84,2	25077	86	381	46	521	101	38	44
Kolonnenverkehr:	LKW	443	3,1	297	2,2	730	2,7	28	40	49	69	37	45
Schwerverkehrsanteil:	LKW Zug	16	0,1	17	0,1	33	0,1	1	50	4	18	27	54
	Gesamt	14199	53,2	12478	46,8	26677	100	37	40	53	101	37	44

Umfahrung Thierachern: Messstelle 2, Steigung (+ Fahrtrichtung Allmendengstrasse / - Fahrtrichtung Dorfstrasse)



Statistik

Zeitraum: Samstag, 28. April 2012, 00:00 Uhr bis Freitag, 4. Mai 2012, 23:59 Uhr

	Anzahl	%	Anzahl	%	Gesamt	% V15	Vg	V15	Vg	V15	Vg	V15	Vg
Geschwindigkeitsüberbreitung: 0 %	Empfang	406	3,4	353	2,8	807	3,1	28	38	49	74	11	34
Durchschnittl. Abstand:	empPKW	13256	93,4	11821	84,2	25077	84	38	46	53	101	38	44
Kolonnenverkehr:	LKW	443	3,1	297	2,2	730	2,7	28	40	49	69	37	45
Schwerverkehrsanteil:	LKW Zug	16	0,1	17	0,1	33	0,1	1	50	4	18	27	54
	Gesamt	14199	53,2	12478	46,8	26677	100	37	40	53	101	37	44

