



Erhaltungsmanagement Strassen Gemeinde Urtenen-Schönbühl

Projektbeschreibung

Um die Unterhalts- und Investitionsplanung in der Gemeinde vornehmen zu können, beschloss die Gemeinde Urtenen-Schönbühl eine Zustandsbeurteilung durchzuführen und ein EDV-Tool für die Bewirtschaftung und Erhaltung der Strassen zu beschaffen. Die Gemeinde beauftragte die LP Ingenieure AG mit der Durchführung der Zustandsbeurteilungen. In einem ersten Schritt wurden die Anforderungen der Gemeinde erfasst und ein Konzept für die Erfassung und Datenabfragen erarbeitet. Im Anschluss wurden sämtliche Gemeindestrassen, Trottoirs, Gehwege und Flurwege einer visuellen Zustandsbeurteilung unterzogen. Erfasst wurde auch der kostenrelevante Zustand der Randabschlüsse und der Entwässerungsanlagen. Die Daten wurden in einer eigens für die Gemeinde entwickelten Datenbank erfasst. Durch die Eigenentwicklung ist eine maximale Flexibilität in Bezug auf die Datenauswertungen und nachträglichen Ergänzungen sowie Verknüpfungen mit weiteren GIS-Anwendungen gewährleistet.

Auftraggeber

Einwohnergemeinde Urtenen-Schönbühl

Zeitraum

2004 - 2012

Investitions- und Baukosten

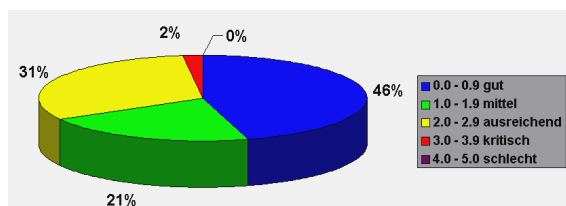
-

Leistungen

- Erfassung der Strassenzustände aller von der Gemeinde zu unterhaltenden Strassen
- Entwicklung eines massgeschneiderten Programms, welches folgende Auswertungen erlaubt: Grafische Darstellung des Strassennetzes; grafische Darstellungen der Strassenzustände und der Massnahmen; tabellarische Auswertungen von Strassennetz, Zuständen, Kosten, Bauprogrammen; grafische Darstellungen der Investitionen

Charakteristische Angaben

- Zustandsbeurteilung gemäss VSS Norm 940 925b
- Programmentwicklung in Zusammenarbeit mit der Bichsel Bigler Partner AG
- Datenabfrage und Nachführung der Datenbank durch Gemeinde möglich



LP
LP Ingenieure AG
Ingenieure und Planer
Archstrasse 15, 3005 Bern
Höhe 8, 3312 Fraubrunnen

Erhaltungsmanagement Gemeindestrassen Urtenen - Schönbühl
Massnahmenverzeichnis pro Hauptabschnitt

Strasse:	15	Grauholzstrasse	Priorität:	2
Hauptabschnitt:	Typ:	Fläche:	Ausf. Jahr vorgesehen	Preis: Status:
1	Reparatur, Rissessanierung	55 m ²	2008	166 in Planung
2	Instandstellung, Mikrobelaag	446 m ²	2009	7795 in Planung
3	Unterhalt	451 m ²	2009	1951 in Planung
4	Reparatur, OB (Flicke)	384 m ²	2005	1918 in Planung
4	Teilweise Belagserneuerung	767 m ²	2008	61374 in Planung
5	Reparatur, Rissessanierung	165 m ²	2005	2821 in Planung
Strasse:	16	Grubenstrasse	Priorität:	1
Hauptabschnitt:	Typ:	Fläche:	Ausf. Jahr vorgesehen	Preis: Status:
1	Teilweise Belagserneuerung	341 m ²	2005	27300 in Planung
2	Reparatur, Rissessanierung	66 m ²	2005	697 in Planung
3	Reparatur, Rissessanierung	66 m ²	2005	2198 in Planung
4	Reparatur, OB (Flicke)	428 m ²	2005	2641 in Planung
5	Reparatur, OB (Flicke)	351 m ²	2008	1757 in Planung
7	Instandstellung, Deckbelagser	1931 m ²	2005	64093 in Planung
8	Instandstellung, Deckbelagser	260 m ²	2005	9900 in Planung
12	Instandstellung, Deckbelagser	202 m ²	2009	7072 in Planung
13	Instandstellung, Deckbelagser	187 m ²	2009	6546 in Planung
16	Instandstellung, Deckbelagser	30 m ²	2005	1050 in Planung
Strasse:	17	Hindelbankstrasse	Priorität:	1
Hauptabschnitt:	Typ:	Fläche:	Ausf. Jahr vorgesehen	Preis: Status:
1	Reparatur, Rissessanierung	2 m ²	2005	706 in Planung
2	Instandstellung, Deckbelagser	224 m ²	2009	7938 in Planung
2	Reparatur, Rissessanierung	30 m ²	2005	240 in Planung
5	Reparatur, Mikrobelaag Teilflac	98 m ²	2005	879 in Planung
6	Reparatur, Rissessanierung	347 m ²	2005	3473 in Planung
7	Reparatur, Rissessanierung	10 m ²	2005	790 in Planung
9	Erneuerung, Belag und Fundat	20 m ²	2005	1950 in Planung

